

Memorybox



ANLEITUNG

LIEFERUMFANG	Die Checkliste für Empfang und Versand...	1
AUFBAU, VERKABELN & EINSCHALTEN	Wie du die memorybox in einer Minute startklar machst...	2
<i>HOW-TO</i> SD-Karte	Wie du die Fotos & Videos deiner Gäste speicherst...	3
<i>HOW-TO</i> memorybox-app	Wie du dich ins WLAN der memorybox einloggst und Erinnerungen hochlädst...	4
AUSSCHALTEN, ABBAU & VERPACKEN	Wie du die memorybox in einer Minute abbaust...	6
SICHERHEITSHINWEISE	Sicherheitshinweise zur Nutzung von elektrischen Geräten	7

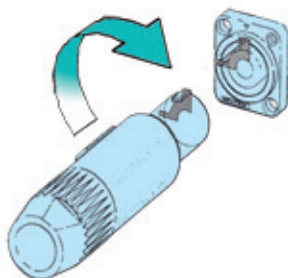
LIEFERUMFANG

memorybox
Stromkabel 5m
Flyer/ how-to Karten
Anleitung
Retourenlabel





TIPP! Stelle die memorybox an einen geschützten, für deine Gäste gut sichtbaren Ort auf. Nach dem Einschalten benötigt die memorybox ca. 45 Sekunden bis sie bereit ist die ersten Bilder zu empfangen.



- 1 Zum Anschluss des Stromkabels drehst du den Powercon-Stecker um 45° gegen den Uhrzeigersinn, steckst ihn in die Buchse und drehst im Uhrzeigersinn. Der Stecker rastet ein. Die memorybox hat Strom, die Lüfter beginnen zu laufen und die Front leuchtet.



- 2 Die memorybox wird mit dem Power-Taster rechts neben der Strombuchse eingeschaltet. Sobald du die memorybox startest, leuchtet der Power-Taster blau.

WICHTIG! Achte darauf, dass du die SD-Karte **VOR** dem Einschalten in die memorybox steckst. Beim Starten erkennt die memorybox die SD-Karte. Damit die Party-Erinnerungen auf die Karte kopiert werden können, muss der Schreibschutz der SD-Karte deaktiviert sein.

Achte darauf, dass der Schreibschutz der SD-Karte nicht aktiv ist (Hebel nach oben schieben).

1



Stecke die SD-Karte mit den Kontakten nach oben in den Leseschlitz auf der Rückseite der memorybox.

2



Starte die memorybox.

3

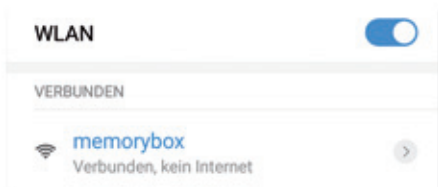
s. Anleitung Seite 2 Punkt 2

Die memorybox kopiert in regelmäßigen Abständen die Erinnerungen auf die SD-Karte.

4

Du findest die Erinnerungen später in dem Ordner "memorybox" auf der SD-Karte.

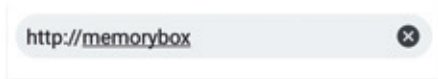
INFO! Die memorybox baut ihr eigenes, offenes WLAN auf. Dieses bietet keine Internetverbindung. Während du im memorybox-WLAN eingeloggt bist, kannst du in Abhängigkeit von deinem Smartphone die Internetverbindung deines Telefonanbieters nur bedingt nutzen.



1

Verbinde dein Smartphone mit dem memorybox-WLAN. Dies kann bei der ersten Verbindung einen Moment dauern.

TIPP: Einzelne Handys (z.B. Huawei u. HTC) benötigen evtl. einen Neustart, um sich verbinden zu können.



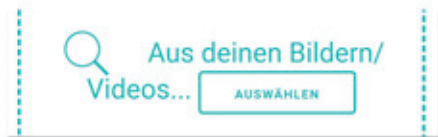
2

Öffne deinen Browser und gib **http://memorybox** ein.



3

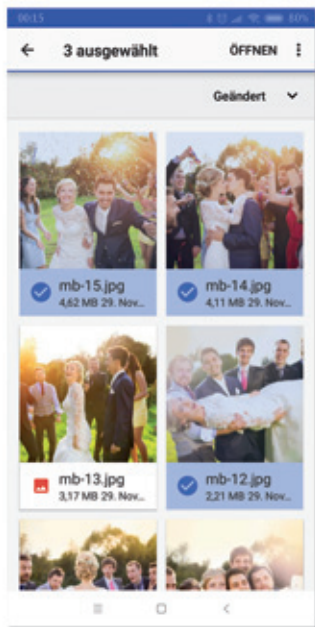
Erkläre dich mit der Datenschutzbestimmung und den weiteren Rechten einverstanden.



4

Wähle Bilder & Videos aus der Galerie deines Smartphones aus, die du hochladen möchtest.

5



5

Du kannst auch mehrere Bilder/ Videos gleichzeitig auswählen. Wähle "ÖFFNEN" aus.



6

Eine Vorschau der Bilder wird geladen. Wenn alle Ladebalken fertig sind: "ABSCHICKEN".



7

Die memorybox gibt Rückmeldung über die empfangenen Daten.

TIPP! Lass die SD-Karte im Gerät stecken bis der Power-Taster nicht mehr leuchtet.

Nach einem kurzen Druck auf den Power-Taster fährt die memorybox herunter. Warte bis der Power-Taster nicht mehr leuchtet.

5



Ziehe die Sicherung des Powercon Steckers zu dir und drehe den Stecker um 45° gegen den Uhrzeigersinn.

6



Verstau die memorybox und das Stromkabel in den Fächern in der Schaumstoffverpackung.

7



Verschließe den Karton sorgfältig mit einem breiten Klebestreifen und klebe den beigelegten Retourenschein auf.

8

Kabelfach memorybox memorybeam
(optional)

1. Lesen Sie diese Anleitung bitte sorgfältig durch.
2. Benutzen Sie alle Informationsen und Anleitungen an einem sicheren Ort auf.
3. Befolgen Sie die Anweisungen.
4. Beachten Sie alle Warnhinweise, Erläuterungen oder andere Informationen vom Gerät.
5. Verwenden Sie das Gerät nur in der vorgesehenen Art und Weise.
6. Stellen Sie das Gerät nur auf feste, ebene Untergründe. Vermeiden Sie äußere Einflüsse wie Abstrahlung oder Ausstrahlung. Durch äußere Einflüsse wie Abstrahlung oder Ausstrahlung kann das Gerät beschädigt werden und unbrauchbar sein. Stellen Sie sicher, dass das Gerät sicher installiert ist und sich außerhalb der Reichweite von Kindern befindet.
7. Beachten Sie bei der Installation die für Ihr Land geltenden Sicherheitsvorschriften.
8. Installieren und betreiben Sie das Gerät nicht in der Nähe von Heizkörpern, Wärmespeichern, Öfen oder sonstigen Wärmequellen. Sorgen Sie dafür, dass das Gerät immer so installiert ist, dass es ausreichend gekühlt wird und nicht überhitzt kann.
9. Platzieren Sie keine Zündquellen wie z.B. brennende Kerzen auf dem Gerät.
10. Lüftungsschlitze dürfen nicht blockiert werden.
11. Betreiben Sie das Gerät nicht in einem brennbaren Raum oder Wasser. Bringen Sie das Gerät nicht mit brennbaren Materialien, Flüssigkeiten oder Gasen in Berührung.
12. Sorgen Sie dafür, dass kein Tropf- oder Spritzwasser in das Gerät eindringen kann. Stellen Sie keine mit Flüssigkeit gefüllten Behälter wie Vasen oder Trinkgefäße auf das Gerät.
13. Sorgen Sie dafür, dass keine Gegenstände in das Gerät fallen können.
14. Betreiben Sie das Gerät nur mit dem vom Hersteller empfohlenen und vorgesehenen Zubehör.
15. Öffnen Sie das Gerät nicht und verändern Sie es nicht.
16. Überprüfen Sie nach dem Anschluss des Geräts alle Kabelwege, um Schäden oder Unfälle, z.B. durch Stolperfallen zu vermeiden.
17. Achten Sie beim Transport darauf, dass das Gerät nicht herunterfallen und dabei möglicherweise Sach- und Personenschäden verursachen kann.
18. Wenn Ihr Gerät nicht mehr ordnungsgemäß funktioniert, Flüssigkeiten oder Gegenstände in das Gerät hineingelassen sind, oder das Gerät anderweitig beschädigt wurde, schalten Sie es sofort aus und trennen es von der Netzsteckdose (sofern es sich um ein aktives Gerät handelt). Dieses Gerät darf nur von autorisiertem Fachpersonal repariert werden.
19. Verwenden Sie zur Reinigung des Geräts ein trockenes Tuch.

BEI GERÄTEN MIT NETZANSCHLUSS:

20. **ACHTUNG:** Wenn das Netzkabel des Geräts mit einem Schutzkontakt ausgestattet ist, muss es an einer Steckdose mit Schutzleiter angeschlossen werden. Deaktivieren Sie niemals den Schutzleiter einer Netzbuchse.
21. Schalten Sie das Gerät nicht sofort ein, wenn es starken Temperaturschwankungen ausgesetzt war (beispielsweise nach dem Transport). Feuchtigkeit und Kondensat könnten das Gerät beschädigen. Schalten Sie das Gerät erst ein, wenn es hinreichend getrocknet ist.
22. Bevor Sie das Gerät an die Steckdose anschließen, prüfen Sie zuerst, ob die Spannung und die Frequenz des Stromnetzes mit dem auf dem Gerät angegebenen Wert übereinstimmen. Verfügt das Gerät über einen Spannungswahlschalter, schließen Sie das Gerät nur an die Steckdose an, wenn die Gerätewerte mit den Werten des Stromnetzes übereinstimmen. Wenn das mitgelieferte Netzkabel bzw. der mitgelieferte Netzadapter nicht in Ihre Steckdose passt, wenden Sie sich an Ihren Elektriker.
23. Treten Sie nicht auf das Netzkabel. Sorgen Sie dafür, dass spannungsführende Kabel speziell an der Netzbuchse bzw. am Netzadapter und der Gerätebuchse nicht gefoltert werden.
24. Achten Sie bei der Verabreichung des Geräts immer darauf, dass das Netzkabel bzw. der Netzadapter stets bei zugänglich ist. Trennen Sie das Gerät stets von der Stromzuführung, wenn das Gerät nicht benutzt wird, oder Sie das Gerät reinigen möchten. Ziehen Sie Netzkabel und Netzadapter immer an der Steckdose bzw. am Adapter und nicht am Kabel aus der Steckdose. Berühren Sie Netzkabel und Netzadapter niemals mit nassen Händen.
25. Schalten Sie das Gerät möglichst nicht schnell hintereinander ein und aus, da sonst die Lebensdauer des Geräts beeinträchtigt werden könnte.
26. **WICHTIGER HINWEIS:** Ersetzen Sie Sicherungen ausschließlich durch Sicherungen des gleichen Typs und Wertes. Sollte eine Sicherung wiederholt auslösen, wenden Sie sich bitte an ein autorisiertes Servicezentrum.
27. Um das Gerät vollständig vom Stromnetz zu trennen, entfernen Sie das Netzkabel bzw. den Netzadapter aus der Steckdose.
28. Wenn Ihr Gerät mit einem verteilbaren Netzausgang bestückt ist, muss der passende Gerätestecker entagert werden, bevor er entfernt werden kann. Das bedeutet aber auch, dass das Gerät durch ein Ziehen am Netzkabel verschoben und herunterfallen kann, wodurch Personen verletzt werden und/oder andere Schäden auftreten können. Verlegen Sie Ihre Kabel daher immer sorgfältig.
29. Entfernen Sie Netzkabel und Netzadapter aus der Steckdose bei Gefahr eines Blitzschlags oder wenn Sie das Gerät länger nicht verwenden.

ACHTUNG:

Entfernen Sie niemals die Abdeckung, da sonst das Risiko eines elektrischen Schlags besteht. Im Inneren des Geräts befinden sich keine Teile, die von Bediener repariert oder gewartet werden können. Lassen Sie Reparaturen ausschließlich von qualifiziertem Servicepersonal durchführen. Das gleichschenkelige Dreieck mit Blitzsymbol warnt vor nicht-lebenden, gefährlichen Spannungen im Geräteinneren, die einen elektrischen Schlag verursachen können. Das gleichschenkelige Dreieck mit Ausstrahlungssymbol kennzeichnet wichtige Bedienungs- und Wartungshinweise.

VORSICHT! WICHTIGE HINWEISE IN BEZUG AUF LICHT-PRODUKTE

1. Blicken Sie nicht aus Entfernungen von unter 40 cm in den Lichtstrahl.
2. Blicken Sie niemals längere Zeit aus kurzem bis mittlerem Abstand in den Lichtstrahl.
3. Blicken Sie niemals mit optischen Geräten wie Vergrößerungsgläsern in den Lichtstrahl.
4. Strahlkopflektoren können unter Umständen bei empfindlichen Menschen epileptischer Anfälle auslösen. Epileptiker sollten daher unbedingt Orte meiden, an denen Strahlkoppler eingesetzt werden.

djudo
entertainment

hallo@deine-memorybox.de
deine-memorybox.de
FON 02625 - 9 520 520
FAX 02625 - 9 520 522

